



Saxony<sup>5</sup>



Hochschule  
Zittau/Görlitz  
UNIVERSITY OF APPLIED SCIENCES

# Portfolio für Forschende

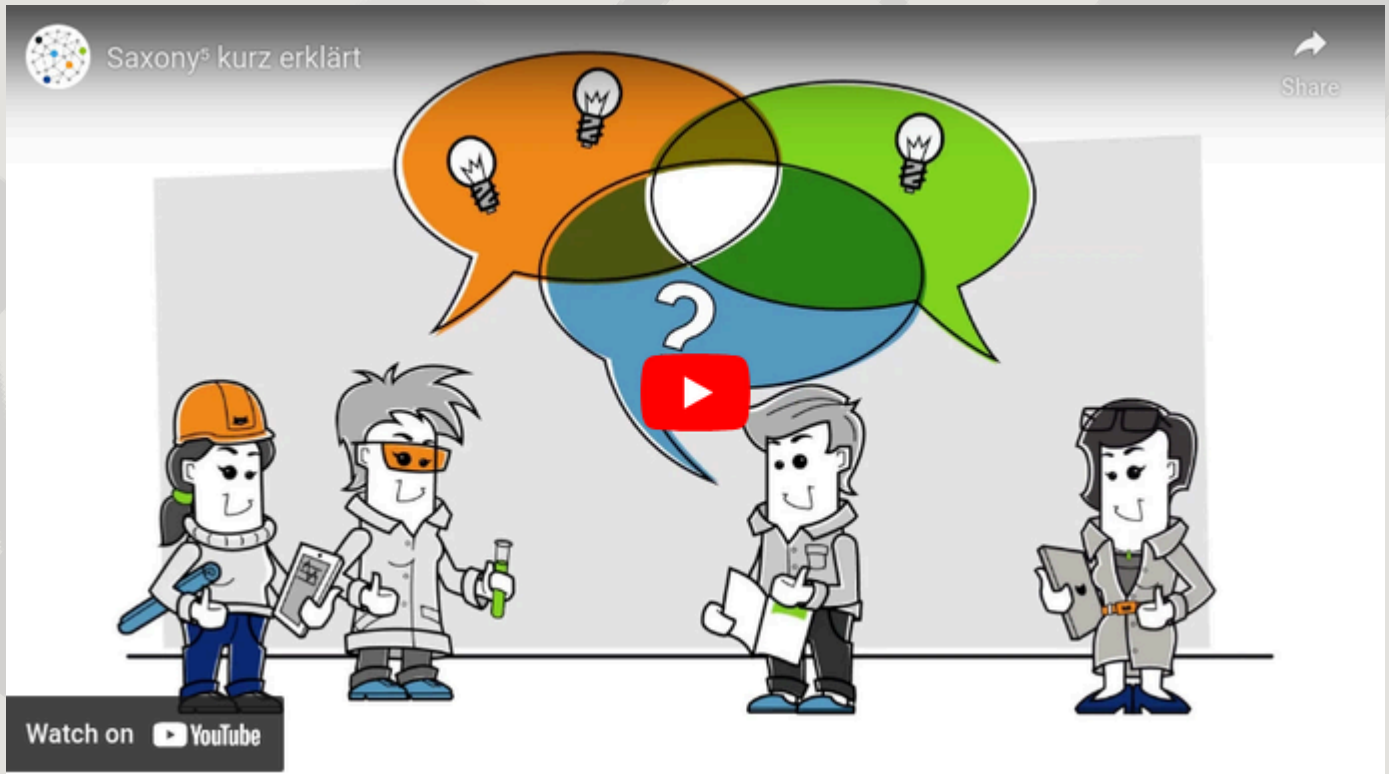
Saxony<sup>5</sup> - Hochschule Zittau/Görlitz

*Ansprechpartner:* Standortmanager Saxony 5  
Martin Kunack  
[martin.kunack@hszg.de](mailto:martin.kunack@hszg.de)



# Übersicht

Was ist Saxony<sup>5</sup>?



Warum Transfer, warum Transferunterstützung?

Mit dem Start des Transferverbundes Saxony<sup>5</sup> im Jahr 2018 bündeln die fünf sächsischen HAW ihr Know-how und ihre Ressourcen auch bei der Erfüllung der sogenannten Third Mission – dem forschungsbasierten Transfer. Unsere Forschenden präsentieren Ihre Leistungen u.a. in Fachzeitschriften und Massenmedien sowie auf Ausstellungen und Messen. Sie ermöglichen damit der Öffentlichkeit einen transparenten Einblick in die Forschung an der HSZG.

Was ist Saxony<sup>5</sup> an der HSZG? Welche Bereiche decken wir ab? Was sind unsere Ziele?

Mit Beginn der zweiten Förderperiode im Jahr 2022 wurde der Fokus auf den Erkenntnisgewinn gelegt: Wie kann guter Transfer gelingen? Diese Forschungsfrage schwingt in all unseren Vorhaben mit. Dafür wurden Transfermodi definiert, in denen die beteiligten Hochschulen unterschiedliche Formen des Transfers fokussieren und analysieren. Aber nicht nur das, wir stehen auch mit ganz konkreter Unterstützung für guten Wissenstransfer zur Verfügung. Viel Spaß beim Entdecken unserer Transferthemen und Unterstützungsangebote.

# Saxony 5 an der HSZG

Erlebbarer Transferräume  
Kommunikationsmanagement  
Standortmanagement

AAL-Labor

computergestützter  
Transfer

Sustainable  
Business Hub

Decision  
Theatre

CELSIUZ



# CELSIUZ Co-Creation Lab

Ideen brauchen Platz. Und den haben wir. Egal ob für Workshops, Netzwerktreffen oder Weiterbildungsveranstaltungen. Hier findest du u.a. Konferenzkamera, (digitale) Whiteboards, guten Kaffee und alles was man sonst noch braucht, um den Problemen von morgen schon heute innovativ zu begegnen. Forschende aus Zittau oder Görlitz können für einen Kurzzeittapetenwechsel einen der Einzelarbeitsplätze ganz unkompliziert reservieren.

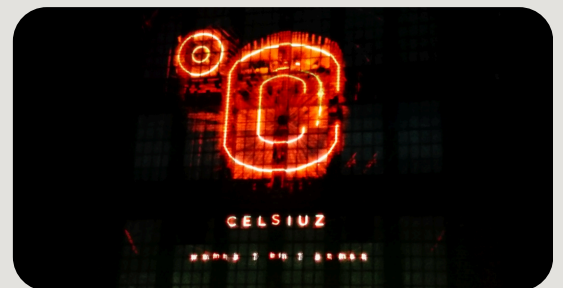
Das können wir euch bieten:

1. Beratung zur **Buchung des CELSIUZ** und bei der **Konzeption und Vorbereitung von Veranstaltungen im CELSIUZ**

2. Unsere **Infrastruktur, kostenlos für die HSZG:**

- Raum für 30 - 50 Personen (je nach Veranstaltungsdesign)
- Präsentationsbildschirm, digitales Whiteboard, Flipchart, Pinnwände, HSZG-WLAN
- voll ausgestattete Küche

3. **Zugriff auf das Saxony5-Netzwerk** an den anderen vier beteiligten Hochschulen z.B. für Forschungs- und Kooperationsanfragen oder das Bekanntmachen von Veranstaltungen



Transferhilfe anfragen



Ansprechpartner



LUCAS WENZEL

**Transfermanager**

Bereich: Evaluierung und Weiterentwicklung von erlebbaren Transferräumen  
Mail: lucas.wenzel@hszg.de



MARTIN KUNACK

**Standortmanager**

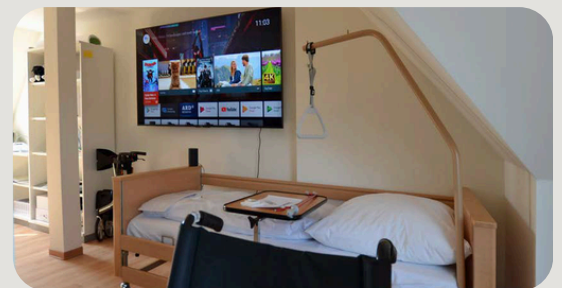
Bereich: Projektmanagement, Organisation von Transferprozessen  
Mail: martin.kunack@hszg.de

# Ambient-Assisted-Living

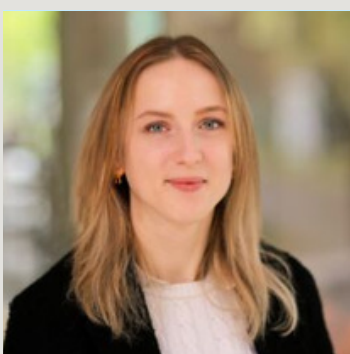
Das AAL-Labor ist eine Musterwohnung innerhalb einer Anlage für senioren-gerechtes Wohnen in Görlitz. Im Labor sind technische Assistenztechnologien für Senioren und Seniorinnen enthalten, die zur Unterstützung im Alltag und im eigenen Zuhause vor allem für ältere Menschen im ländlichen Raum dienen. Die technischen Hilfsmittel werden im Labor mit den Anwendern getestet und es wird untersucht, ob sie wirklich zu einer Erhöhung der Lebensqualität im Alter beitragen.

Das können wir euch bieten:

1. Wir bieten Euch **Zugang zum AAL-Labor** und altersgerechter Assistenztechnologien und helfen bei Fragestellungen im Bereich Mensch-Technik-Interaktion, (in-)formeller Pflege und sozialer Gerontologie.
2. Wir schaffen Euch einen **Zugang zur älteren Bevölkerung und der Pflege** und unterstützen Euch mit Erfahrungswerten mit dieser Zielgruppe.
3. Wir unterstützen Euch bei themenverwandten **Workshops und Veranstaltungen** durch
  - Räumlichkeiten (Nutzung des AAL-Labors)
  - Hilfe bei der Organisation
  - Beiträge (z.B. Technikvorstellung, Vorträge)
  - Werbung in unserem Netzwerk
  - Nachbereitung (Evaluation und News-Artikel).



Ansprechpartnerin



MARIA FABISCH

**Transferfeld: Produktion**

Bereich: Altersgerechte  
Assistenzsysteme, Mensch-Technik-  
Interaktion, Gesundheitsmanagement  
Mail: maria.fabisch@hszg.de

Transferhilfe anfragen



# Computergestützter Transfer

Um KI-Wissen leichter in Wissenschaft, Unternehmen und Gesellschaft zu transferieren, steht die „**Technologieplattform KI**“ für den Transfer von ausführbaren KI Use Cases zur Verfügung. Mittels **Rapid-Prototyping** können investitionsarm (Einsparung Hardware-Anschaffung) und damit niederschwellig KI-Use Cases demonstriert und geteilt werden. Auf dieser Digitalen Plattform können so u. a. auch Schulungen entwickelt und durchgeführt werden.

Das können wir euch bieten:

1. Wir unterstützen Euch beim **Zugang zur Technologieplattform KI** und bieten Euch **Hilfestellung** bei der Nutzung und vermitteln bei Problemen.

2. Wir können Euch dabei beraten, wie ihr die **„Technologieplattform KI“** sinnvoll für Euren **Transfer** verwenden könnt.

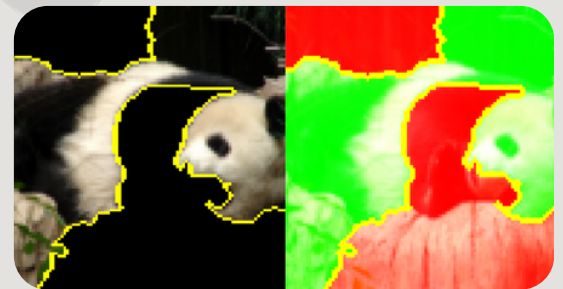
3. Ihr habt einen **realisierten Use Case** (implementiert in Python, R, Octave oder Julia), den ihr gern **Eurer Zielgruppe transferieren** wollt. Wir beraten und unterstützen Euch bei der Überführung Eurer, vorzugsweise KI-bezogenen, Use Cases in die Technologieplattform.

Ansprechpartner

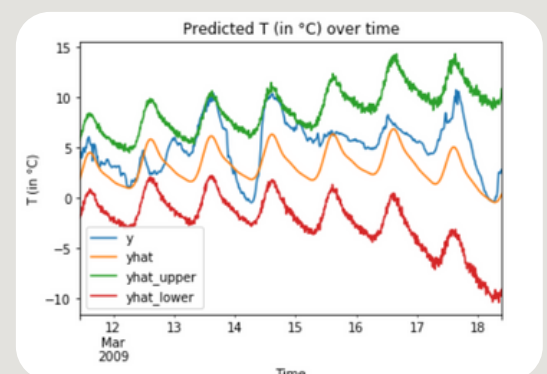


ANDREAS SCHULZ

**Transfermodus:**  
**Computergestützter Transfer**  
Bereich: Technologieplattform KI  
Mail: a.schulz@hszg.de



```
pd.plotting.register_matplotlib_converters() # needed to plot timestamps
forecast[-n_periods:].plot(x='ds', y=['y', 'yhat', 'yhat_upper', 'yhat_lower'])
plt.title('Predicted T (in °C) over time')
plt.xlabel('Time')
plt.ylabel('T (in °C)')
plt.show()
```



Transferhilfe anfragen



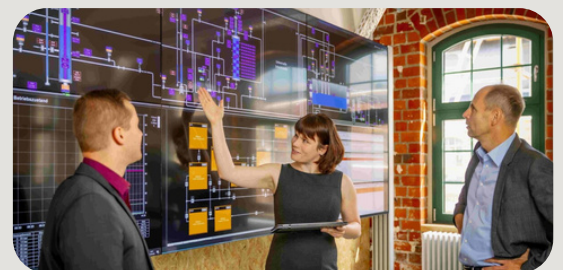


# CELSIUS-Labor & Decision Theatre

Energie- und Wärmewende gestalten! Aber wie? Darum dreht sich alles in Zittaus neuestem Theater. Auf die Bühne gebracht werden die Stücke von Kommunen und Stadtwerken, den Wohnbaugesellschaften, Hausbesitzern und Mietern. Damit nicht nur improvisiert werden muss, entwerfen die Forscher im Hintergrund Modelle und Simulationen und soufflieren den Akteuren. Ob es ihnen gelingt neueste Forschungsergebnisse der Hochschule in die Energieversorgung der Quartiere der Zukunft einzubauen und ob sich im Finale Alle einig werden, entscheidest auch Du!

Das bieten wir den Energie-Forschern der Hochschule:

1. Wir erstellen zusammen mit Euch eine ansprechende **Visualisierung** Eures Projekts oder ausgewählter Ergebnisse - online oder für Gäste des celsiuz auf der Bildschirmwand.
2. Wir führen mit Euch und Euren Kunden eine moderierte **Problemanalyse und Erstberatung** durch, arbeiten Forschungsfragen heraus und helfen Ziele zu definieren die ein Projekt tragen.
3. Wir **modellieren** mit Euch die von Euch erforschte Technologie und **implementieren** Sie in einer Auslegungssoftware. Damit wird Eure Innovation in der Konzeptionsphase der Projekte unserer Partner sichtbar



Transferhilfe anfragen



## Ansprechpartner



MARTIN HERLING

**Transferfeld: Energie**

Bereich: Digitalisierung, Simulation, Energie, Wärme, Strom, Modellierung

Mail: martin.herling@hszg.de



JONAS PFEIFFER

**Transferfeld: Energie**

Bereich: Netzwerk, Veranstaltungsdurchführung, Moderation

Mail: jonas.pfeiffer@hszg.de

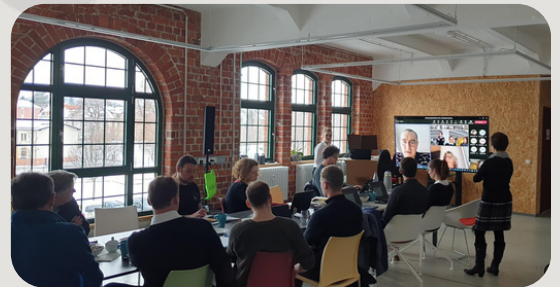
# Sustainable Business-Hub

Der Sustainable Business Hub der Hochschule Zittau/Görlitz ist eine Plattform, die Unternehmen dabei unterstützt, umweltfreundliche und sozial verantwortliche Geschäftsstrategien zu entwickeln und umzusetzen. Der Hub ermöglicht Unternehmen den Zugang zu Expertenwissen, um ihre Geschäftsprozesse nachhaltiger zu gestalten und ihre Auswirkungen auf die Umwelt, die Gesellschaft und die Wirtschaft zu reduzieren.

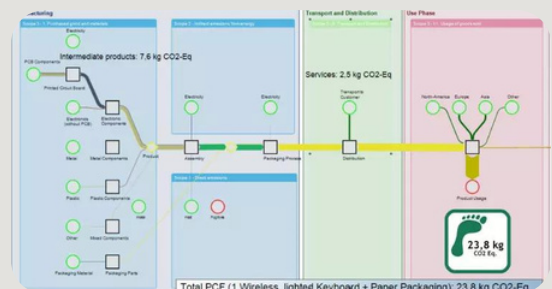
Das können wir euch bieten:

1. Wir unterstützen euch bei **Workshops und Veranstaltungen zum Thema Nachhaltigkeit und Umwelt** mit:

- Räumlichkeiten und Infrastruktur (Celsiuz)
- Unterstützung bei der Organisation
- Werbung im Saxony5 Netzwerk
- Nachbereitung (Evaluation und News-Artikel)



2. Wir bieten **Hilfe bei Fragestellungen** rund um das Thema **Ökobilanzierung/LCA** z.B. für Veröffentlichungen oder interne Forschungen



3. Wir geben euch **Zugang zu Modellierungssoftware** für LCA, Systemdynamik, ereignisorientierte, und agentenbasierte Modellierung

Ansprechpartnerin



SARAH BARTH

**Transferfeld: Umwelt**

Bereich: Energie-, Umwelt- und Klimamanagement, LCA

Mail: sarah.barth@hszg.de

Transferhilfe anfragen





# Kommunikationsmanagement

Auch das Kommunikationsmanagement gehört zu den Unterstützungsinfrastrukturen von Saxony5. Egal ob klassische Medienarbeit, Social Media oder strategische Kommunikation, hier kann geholfen werden. Darüber hinaus kann in begrenztem Umfang hochschulintern in der Wissenschaftskommunikation Unterstützung angeboten werden.

Das können wir euch bieten (In begrenzter Anzahl und nach Absprache):

1. Beratung bei Kommunikationsvorhaben bzgl. eurer Forschungsthemen
2. Teilnahme am **Grundlagenkurs Wissenschaftskommunikation**
3. Er- und Überarbeitung von **Pressemitteilungen**
4. **Storytelling für Forschende:** Beratung und Erarbeitung von Vorträgen, die begeistern



Ansprechpartnerin



KRISTIN SPRECHERT

**Kommunikationsmanagerin**

Bereich:  
Wissenschaftskommunikation &  
Veranstaltungsmanagement  
Mail: kristin.sprechert@hszg.de

Transferhilfe anfragen





## Teilprojektleiter



PROF. DR. MATTHIAS KUNICK  
**Transferfeld: Energie**  
Mail: m.kunick@hszg.de



PROF. DR. JAKOB  
HILDEBRANDT  
**Transferfeld: Umwelt**  
Mail: jakob.hildebrandt@hszg.de



PROF. DR. ANDREAS HOFF  
**Transferfeld: Produktion**  
Mail: a.hoff@hszg.de



PROF. DR. JÖRG LÄSSIG  
**Modus: Computergestützter  
Transfer**  
Mail: j.laessig@hszg.de

## Projektleiter



PROF. DR. RAJ KOLLMORGEN  
**Projektleiter**  
Mail: r.kollmorgen@hszg.de



Gefördert und unterstützt durch:

